

80

高速道路用架設標識

サイズ、反射輝度など仕様に合わせて製作します

● 標識は、超高輝度反射、プリズム高輝度反射板、普通反射、仕様に合わせて製作致します。

■ 材質：ポリカ or アルポリ or アルミ



差し替え板

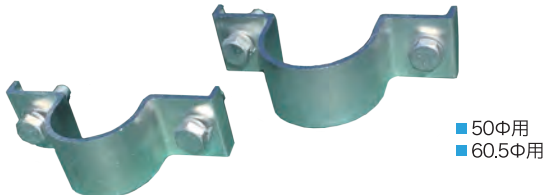
補助板

裏面アルミリブ加工

※各種サイズ、別注加工製作致します。

81

架設標識用
アルミUバンド



- 50φ用
- 60.5φ用

82

架設標識用
アルミ八角バンド



- 50φ用
- 60.5φ用

83

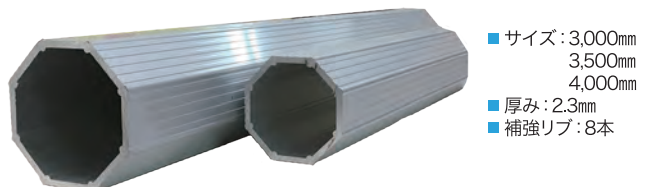
架設標識用
アルミポール 60.5φ 50φ



- サイズ：3,000mm
3,500mm
4,000mm
- 厚み：2.3mm
- 補強リブ：8本

84

架設標識用
アルミ高強度八角ポール 60.5φ 50φ



- サイズ：3,000mm
3,500mm
4,000mm
- 厚み：2.3mm
- 補強リブ：8本